

# “EDELMETALLE - LME - ÖL - AGRAR”

## Update KW 53/2020

- Es befinden sich derzeit 13 Titel im Portfolio
- Es wird ausschließlich in Rohstoffe investiert
  - Der Cash Bestand beträgt derzeit 39,4%

Für 2021 bin ich für Silber und Gold sehr optimistisch:

EDELMETALLE - LME - ÖL - AGRAR Preis: 107,7

<u>Gold</u>	<u>SILBER</u>	<u>Platin</u>	<u>ÖL- WTI</u>	<u>ÖL- Brent</u>	<u>Erdgas</u>	<u>Kaffee</u>
1879	26,34	1034	48,9	51,75	51,69	126,15

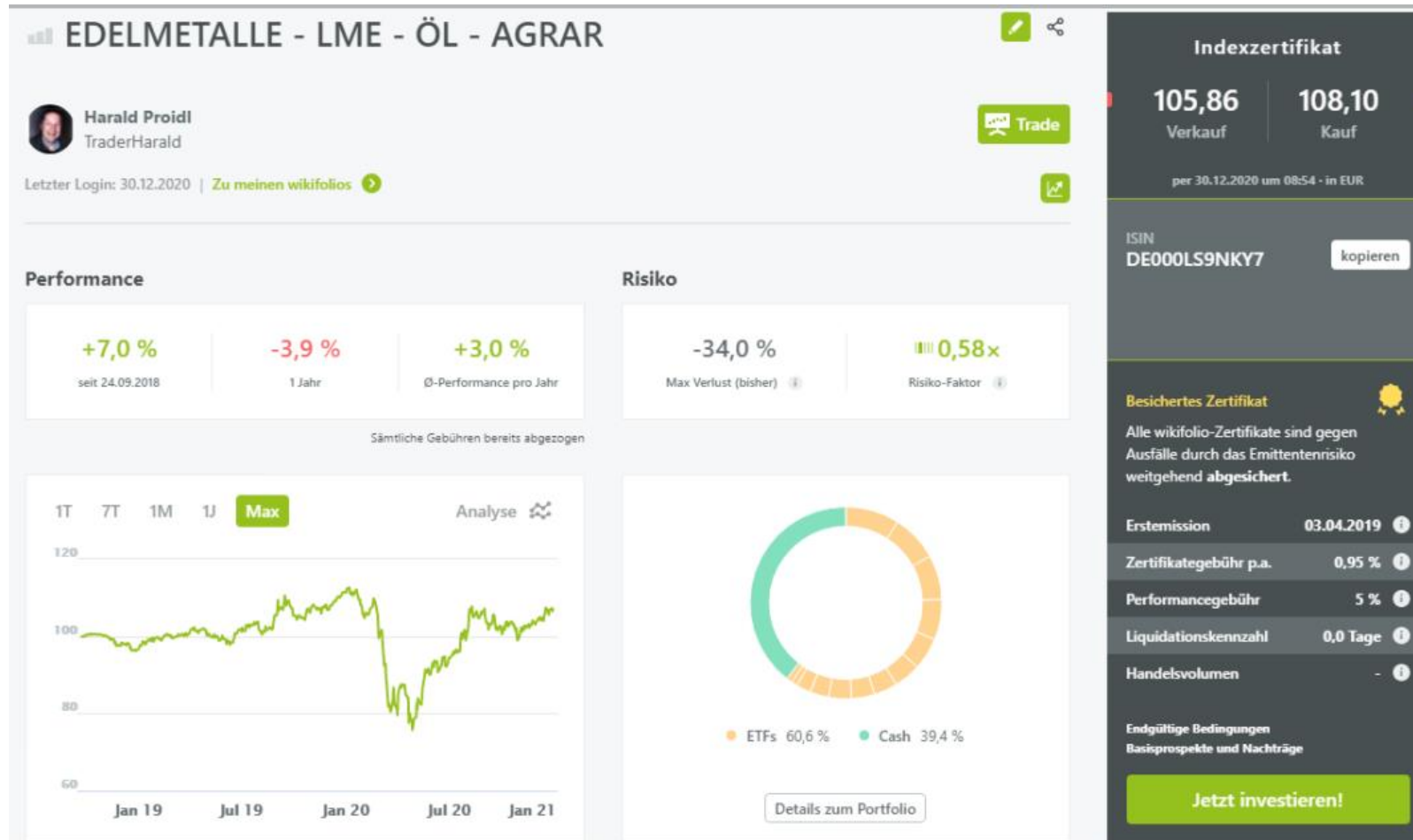
## INFO:

- Rohstoffe sind seit dem Tiefstand schon wieder gut gelaufen. Für Silber und Gold bin ich weiterhin sehr optimistisch. Alle anderen Werte werden erst wieder nach Rücksetzer nachgekauft.
- Bei Rücksetzer wird in kleinen Schritten zugekauft bis die Investitionsquote von rd. 85% wieder erreicht ist.

## Marktbericht 2020:

- Das **Portfolio** erwirtschaftet bis dato im laufenden Jahr 2020 ein Minus von -3,7%
- Gold erwirtschaftet bis dato im laufenden Jahr 2020 ein Plus von 23,75%
- Silber erwirtschaftet bis dato im laufenden Jahr 2020 ein Plus von 47,45%
- Platin erwirtschaftet bis dato im laufenden Jahr 2020 ein Plus von 6,97%
- ÖL-WTI erwirtschaftet bis dato im laufenden Jahr 2020 ein Minus von -10,47%
- ERDGAS erwirtschaftet bis dato im laufenden Jahr 2020 ein Minus von -17,6%
- Kupfer erwirtschaftet bis dato im laufenden Jahr 2020 ein Plus von 26,13%
- Zink erwirtschaftet bis dato im laufenden Jahr 2020 ein Plus von 24,66%
- Kaffee erwirtschaftet bis dato im laufenden Jahr 2020 ein Minus von -9,6%
- Zucker erwirtschaftet bis dato im laufenden Jahr 2020 ein Plus von 3,76%
- Sojabohnen erwirtschaftet bis dato im laufenden Jahr 2020 ein Plus von 30,35%
- Baumwolle erwirtschaftet bis dato im laufenden Jahr 2020 ein Plus von 7,4%

# Aktuelle Übersicht:



## Hinweis:

Am besten ist dieses wikifolio in der Zeit ab 15:30 bis rd. 17:00 Uhr handelbar, da hier der Spread (An/Verkaufskurs) am geringsten ist (Eröffnung der US Märkte begünstigen einen zusätzlich niedrigeren Spread).

## Aktuelle KENNZAHLEN:

### Kennzahlen

Top-wikifolio-Rangliste <span>i</span>	174 Punkte	Ø-Performance pro Jahr	+3,0 %
52-Wochen-Hoch	113,5	Performance 5 Jahre	-
Maximaler Verlust (bisher) <span>i</span>	-34,0 %	Performance 3 Jahre	-
Sharpe Ratio	-0,2	Performance 1 Jahr	-3,9 %
Performance seit Beginn	+7,0 %	Performance 6 Monate	+16,1 %
Performance seit Emission	+5,5 %	Performance 3 Monate	+4,2 %
Performance seit Jahresbeginn	-4,1 %	Performance 1 Monat	+3,4 %
Performance Intraday	+0,1 %		

## Portfolio Zusammensetzung per 28.12.2020:

<u>ISIN</u>	<u>Wertpapier</u>	<u>Gewichtung in %</u>
LU1291109616	BNP ENERGY & METALS 35/20 (Basket3)	0,4
DE000A1AQGX1	DB ETC BRENT E 60 - BRENT OIL Long	7,7
LU0292106167	DB X-TR DBLCI OY (Basket1 - Alle Rohstoffe)	8
DE000A0KRJ10	WITR COM.SEC.DZ06/UN.HOGS - SCHWEIN Long	4,6
DE000A0KRJ51	WITR COM.SEC.DZ06/UN.SLVR - SILBER Long	4
DE000A0KRJX4	WITR COM.SEC.DZ06/UN.WTI - WTI OIL Long	9,2
DE000A0V9Y57	WITR COM.SEC.DZ08/UN.IDX - SILBER Long x2	2,6
DE000A0V9YZ7	WITR COM.SEC.DZ08/UN.IDX - GOLD Long x 2	4,1
DE000A2BDEB6	WITR COM.SEC.DZ08/UN.IDX - WTI Crude Oil Long x2	3,2
DE000A0N62H8	ETFS METSEC BSK (Basket2-Edelmetalle)	3,9
DE000A0N62F2	WITR MET.SEC.DZ07/UN.XAG - SILBER Long	5,5
DE000A0N62G0	WITR MET.SEC.DZ07/UN.XAU - GOLD Long	6,9
DE000A0N62D7	WITR MET.SEC.DZ07/UN.XPT - PLATIN Long	0,4
Cash		39,4

## Meine TOP 5 für 2021 sind:

1) SILBER

2) GOLD

3) BASKET 2

4) BASKET 1

5) SILBER x2 Long gehebelt

## Anlageansatz:

### MUSS:

- KAUF → ETF's von Rohstoffen aller Art (z.B. Öl - Gas – Gold – Silber – Kupfer – Zink – Kaffee - Baumwolle, etc.)
- VERKAUF → Die Positionen sollen langfristig gehalten werden. Mögliche schnelle Gewinne werden mitgenommen
- GEWICHTUNG → Pro Titel max. 10% Portfoliowert. Immer 20 Titel im Portfolio.

### SOLL:

- Die Werte im Portfolio in den Sektoren Edelmetalle, LME Metalle, Energiewerte oder Landwirtschaft sollen "Luft nach oben" haben.
- Stop-Loss kann ab 10% Gewinn gesetzt werden
- Steigt ein Titel über 15%, soll dieser zu 33% verkauft
- Steigt der Titel um weitere 15%, sollen weitere 33% werden verkauft, usw.

### Vorteil für Sie:

- Intensive Analyse der im Portfolio enthaltenen Titel
- Hoher Zeitaufwand pro Woche zur Analyse der Märkte und der Unternehmen per Analysetool

## Handelsidee:

### IDEE:

Gehandelt werden sollen grundsätzlich ETF's von Rohstoffen aller Art. Dies betrifft folgende Handelsgruppen:

- 1) Edelmetalle
- 2) LME Metalle
- 3) Energiewerte
- 4) Landwirtschaft

Die Investitionsquote soll je nach Börsenlage zwischen ca. 75% bis 95%. In besonderen Marktsituationen kann auch ein größerer Cashbestand gehalten werden. Es sollen grundsätzlich ca. 20 Titel im Portfolio aktiv sein. Die max. Höhe einer Einzelposition soll rund ca. 10% betragen.

### KAUF:

In diesem wikifolio soll grundsätzlich in Rohstoffwerte investiert werden. Entscheidungsgrundlage für einem Kauf soll zum einen die Gesamtmarktverfassung sein, sowie unterbewertete Werte zu finden die meiner Meinung nach in Zukunft noch Luft nach oben haben.

### VERKAUF:

Ziel ist es die Positionen zu halten und Gewinne laufen zu lassen. Sollte sich eine Position schlecht entwickeln oder meiner Meinung nach, durch einen besseren Titel ersetzt werden, wird dieser auch mit Verlust verkauft. Steigt ein Titel überproportional stark, soll in der Regel ein Stop-Loss gesetzt werden um die Gewinne zu sichern.



KONTROLLE:

In der Regel soll monatlich die Strategie des Portfolios überprüft und angepasst werden.

HALTEDAUER:

Die Haltedauer soll mittel bis langfristig definiert werden.

**Hier gelangen Sie zum wikifolio → [EDELMETALLE - LME - ÖL - AGRAR](#)**

## INFO's und ISIN Nummer unter:

- © wikifolio Financial Technologies AG, wikifolio.com → [EDELMETALLE - LME - ÖL - AGRAR](#)
- © Lang & Schwarz → [Lang & Schwarz TradeCenter](#)
- © TeleTrader Software GmbH. → [CHART](#)

## BLAU im Text = Link zu weiteren Internetseiten

Bei Fragen wenden Sie sich jederzeit an mich →

[MAIL AN TRADERHARALD](#)

Hinweis auf Interessenkonflikte gemäß §34b WpHG (Deutschland) und gemäß §48f Abs. 5 BörseG (Österreich):

Der Autor ist in den beschriebenen Wertpapier EDELMETALLE - LME - ÖL - AGRAR investiert.

## Weitere Zertifikate von TraderHarald:

**Erhältlich bei jeder Bank oder im Onlinehandel mit der jeweiligen ISIN Nummer**

**KGV - BUY <10 - SELL >15**

Weltweite Aktien mit einem niedrigen KGV und einer Div. Rd. von md. 2%

**Lithium Gold Silber (Mining) 99+**

3 Anlagethemen in einem zusammengefasst → Lithium / Gold / Silber

**Bitc-Block-Bren+Batt-Nano+Biotec**

4 Anlagethemen in einem zusammengefasst. →

Bitcoin + Blockchain + Batterie/Brennstoffzellen + Biotech/Nanotechnologie werden hier gehandelt

**DACH Future TOP 23**

11 Anlagethemen mit 23 Titel in einem Dachinvest zusammengefasst. →

Bitcoin / Blockchain / Biotech + Nanotech / Batterie + Brennstoffzellen / Cannabis / Gesundheit / Künstliche Intelligenz + Roboter / Lithium / Silber + Gold / TOP 500 + Weltweit /Wasser + Nahrungsmittel werden hier gehandelt

**TOP 40 biggest companies world**

1 Anlagethema mit 40 Titel in einem Portfolio zusammengefasst. →

Die 40 Aktien mit der höchsten Marktkapitalisierung werden hier gehandelt

### Wichtiger/rechtlicher Hinweis:

- Angabe gemäß der Lizenzvereinbarungen zu den Veröffentlichungen von Musterdepots auf wikifolio.com: "Sollte der Lizenzgeber Finanzinstrumente, die im wikifolio-Musterdepot enthalten sind oder sein können, selbst handeln oder beabsichtigen zu handeln, hat er dies gegenüber der Gesellschaft unverzüglich bekanntzugeben und auf wikifolio.com zu veröffentlichen."

Das mache ich hiermit! Viele der hier investierten Titel halte ich persönlich in meinem privaten Aktiendepot oder beabsichtige diese in Zukunft zu kaufen. Den Lizenzvereinbarungen habe ich hiermit entsprochen.

- Die Wertpapiere die in den jeweiligen wikifolios gehandelt werden, werden durch meine persönliche, subjektive Meinung nach bestem Wissen und Gewissen ausgewählt.
- Eine Anlagedauer ab 5 Jahre wird empfohlen. Wenn Sie von meiner Idee des wikifolio überzeugt sind investieren Sie nicht Ihren vollen verfügbaren Betrag, sondern splitten diesen auf md. 3-5 Käufe! So können Sie durch den sogenannten cost average effect Ihr Risiko minimieren und befallenden Kursen mehr Anteile zum gleichen Geld kaufen. In steigenden Märkten profitieren Sie danach überdurchschnittlich.
- Investieren Sie im Rahmen eines vernünftigen Money-Managements nur einen kleinen Teil Ihres verfügbaren Kapitals für diese ausgewählte Anlageform. Investieren Sie niemals hohe Summen die Ihnen schlaflose Nächte bereiten.
- Achtung! Börsenhandel beinhalten Risiken, die unter anderem zu einem Totalverlust des eingesetzten Kapitals führen können! Seien Sie sich dem bewusst! Eine Haftung für zukünftige entstandene Vermögensverluste wird hiermit ausdrücklich ausgeschlossen.

Viel Erfolg uns allen und nicht vergessen auch ich bin persönlich hier investiert!

## Was ist ein wikifolio

Ein wikifolio ist eine von einem Trader publizierte Handelsidee, die in einem dynamischen Musterportfolio dargestellt wird. Hierzu kann der jeweilige Trader Kommentare verfassen.

Finden sich unter anderem zehn Unterstützer für ein wikifolio, so kann die Handelsidee des Traders auch in einem Endlos-Indexzertifikat (wikifolio-Zertifikat) der Lang & Schwarz Aktiengesellschaft in Düsseldorf abgebildet werden.

Jedes wikifolio-Zertifikat hat eine eigene Wertpapierkennnummer (WKN) bzw. eine ISIN und ist an der Börse Stuttgart gelistet sowie über Lang & Schwarz außerbörslich handelbar. © <https://www.ls-tc.de/de/wikifolio>

Auf [wikifolio.com](http://wikifolio.com) können Privatanleger, aber auch Vermögensverwalter ihre Handelsidee als wikifolios veröffentlichen. Gibt es genügend Unterstützer die Interesse an der Handelsidee zeigen, kann diese in einem Endlos-Indexzertifikat (wikifolio-Zertifikat) der Lang & Schwarz Aktiengesellschaft in Düsseldorf abgebildet werden, in das Kapitalanleger direkt investieren können. Sie partizipieren dann an der Wertentwicklung.

Die Performancekennzahlen, alle Trades, das aktuelle fiktive Musterdepot und Kommentare der Trader sind jederzeit transparent und nachvollziehbar auf [wikifolio.com](http://wikifolio.com) zu sehen. © <https://www.ls-tc.de/de/wikifolio>