

# “TOP 40 biggest companies world“

## Update Ende KW 53/2020

Es befinden sich grundsätzlich immer 40 Aktien im Portfolio. Derzeit sind jedoch lt. Vorgabe der Handelsidee nur 28 der größten Firmen kaufenswert!

- Die Aktie mit der höchsten Marktkapitalisierung ist dzt. Microsoft im Portfolio mit 1496 Mrd. EUR (Stand 28.12.2020)
  - Der Cash Bestand beträgt derzeit sehr hohe 91,70%
- Das Portfolio entwickelte sich leider schlechter als der MARKT!

TOP 40 biggest companies world Preis: 101,69

| <u>DAX</u> | <u>DOW</u> | <u>NASDAQ100</u> |
|------------|------------|------------------|
| 13787      | 30199      | 12711            |

## INFO:

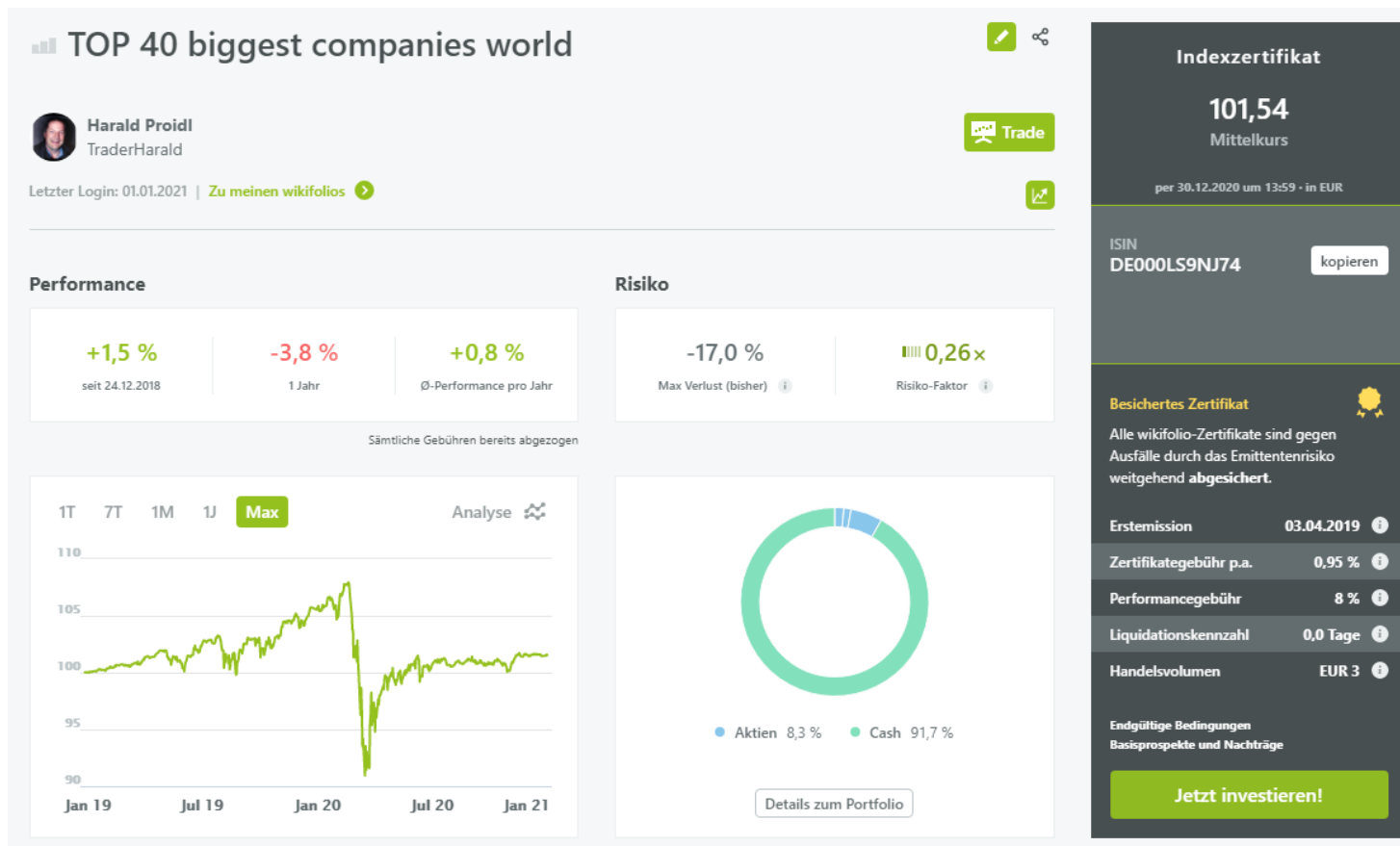
- Der Cashbestand ist derzeit massiv erhöht da mir die Bewertungen viel zu hoch erscheinen. Die schnellen Kursgewinne nach den Corona Crash und die derzeitigen Hochs erscheinen mir zu optimistisch. Bei Rücksetzer wird in kleinen Schritten zugekauft bis die Investitionsquote von rd. 90% wieder erreicht ist.

Das [Portfolio](#) erwirtschaftet bis dato im laufenden Jahr 2020 ein Minus von -3,8%

- Der DAX erwirtschaftet bis dato im laufenden Jahr 2020 ein Plus von 4,08%
- Der DOW erwirtschaftet bis dato im laufenden Jahr 2020 ein Plus von 5,82%

**Anpassung zum Quartal per 30.12.2020: Die nächste Anpassung erfolgt gegen 30.03.2021**

# Aktuelle Übersicht:



## Hinweis:

Am besten ist dieses wikifolio in der Zeit ab 15:30 bis rd. 17:00 Uhr handelbar, da hier der Spread (An/Verkaufskurs) am geringsten ist (Eröffnung der US-Märkte begünstigen einen zusätzlich niedrigeren Spread).

## Aktuelle KENNZAHLEN:

### Kennzahlen

|                               |           |                        |        |
|-------------------------------|-----------|------------------------|--------|
| Top-wikifolio-Rangliste ⓘ     | 35 Punkte | Ø-Performance pro Jahr | +0,8 % |
| 52-Wochen-Hoch                | 108,1     | Performance 5 Jahre    | -      |
| Maximaler Verlust (bisher) ⓘ  | -17,0 %   | Performance 3 Jahre    | -      |
| Sharpe Ratio                  | -0,4      | Performance 1 Jahr     | -3,8 % |
| Performance seit Beginn       | +1,5 %    | Performance 6 Monate   | +0,9 % |
| Performance seit Emission     | +0,2 %    | Performance 3 Monate   | +0,7 % |
| Performance seit Jahresbeginn | 0,0 %     | Performance 1 Monat    | +0,0 % |
| Performance Intraday          | -         |                        |        |

## Portfolio Zusammensetzung per 28.12.2020:

| <b>ISIN</b>  | <b>Wertpapier</b>                      | <b>Gewichtung in %</b> |
|--------------|--|------------------------|
| US0028241000 | ABBOTT LABS                            | 0,2                    |
| US00724F1012 | ADOBE INC.                             | 0,2                    |
| US02079K3059 | ALPHABET INC A                         | 0,3                    |
| US0231351067 | AMAZON.COM INC. DL-,01                 | 0,5                    |
| US00206R1023 | AT&T INC.                              | 1,2                    |
| US0846707026 | BERKSHIRE HATHAWAY                     | 0,1                    |
| US17275R1023 | CISCO SYSTEMS                          | 1,6                    |
| US1912161007 | COCA-COLA CO. DL-,25                   | 0,1                    |
| US20030N1019 | COMCAST                                | 0,1                    |
| US22160K1051 | COSTCO WHOLESALE DL-,005               | 0,1                    |
| US3682872078 | GAZPROM PJSC<br>NAM.AKT.(SP.ADRS)/2RL5 | 0,4                    |
| US4370761029 | HOME DEPOT INC. DL-,05                 | 0,1                    |
| FR0000121014 | LVMH EO 0,3                            | 0,1                    |
| US57636Q1040 | MASTERCARD                             | 0,1                    |
| US5801351017 | MCDONALDS CORP.                        | 0,2                    |
| US58933Y1055 | MERCK & CO                             | 0,4                    |

|              |                           |      |
|--------------|---------------------------|------|
| US5949181045 | MICROSOFT CORP. DL -,001  | 0,1  |
| CH0038863350 | NESTLE N                  | 0,2  |
| US64110L1061 | NETFLIX INC. DL-,001      | 0,3  |
| US6541061031 | NIKE INC CL B             | 0,1  |
| DK0060534915 | NOVO NORDISK              | 0,3  |
| FR0000120321 | OREAL (L') INH. EO 0,2    | 0,2  |
| CH0012032048 | ROCHE HOLDING GS          | 0,3  |
| US7960508882 | SAMSUNG EL. GDR           | 0,3  |
| US8835561023 | THERMO FISHER SCIENTIFIC  | 0,1  |
| US91324P1021 | UNITEDHEALTH GROUP DL-,01 | 0,2  |
| US92343V1044 | VERIZON COMM. INC. DL-,10 | 0,3  |
| US92826C8394 | VISA                      | 0,2  |
| Cash         |                           | 91,7 |
| US0028241000 | ABBOTT LABS               | 0,2  |
| US00724F1012 | ADOBE INC.                | 0,2  |

# Die größten Firmen Weltweit

The screenshot shows a mobile application interface for a stock screener. At the top, the time is 14:52, and the battery level is 70%. The app title is 'Screener'. Below the title is a table with three columns: 'Name / Ticker', 'Kurs', and 'Marktkap. [EUR]'. The table lists 15 companies, each with a small flag icon, the company name, its sector, the current price, and the market capitalization in billions of EUR. The companies are sorted by market capitalization in descending order. At the bottom of the screen, there is a navigation bar with icons for 'Märkte', 'Kurslisten', 'Musterdepots', 'Screener', and 'Nachrichten'. The 'Screener' icon is highlighted.

| Name / Ticker                                      | Kurs    | Marktkap. [EUR] |
|--|---------|-----------------|
| Apple Inc.<br>Hardware                             | 132,69  | 1.924,69 Mrd.   |
| Saudi Aramco<br>Öl und Gas                         | 35,00   | 1.663,50 Mrd.   |
| Microsoft Corp.<br>Software                        | 222,42  | 1.496,97 Mrd.   |
| Amazon.com Inc.<br>Internet                        | 3.256,9 | 1.456,80 Mrd.   |
| Alphabet Inc.<br>Internet                          | 1.751,8 | 1.056,62 Mrd.   |
| Facebook Inc.<br>Internet                          | 273,16  | 693,59 Mrd.     |
| Tesla Inc.<br>Automobil und Zulieferer             | 705,67  | 596,30 Mrd.     |
| Tencent Holding...<br>Internet                     | 59,65   | 585,24 Mrd.     |
| Berkshire Hatha...<br>Diversifizierte Industrie... | 231,87  | 484,67 Mrd.     |
| Johnson & John...<br>Kosmetik                      | 157,38  | 369,34 Mrd.     |
| Walmart Inc.<br>Einzelhändler                      | 144,15  | 367,74 Mrd.     |
| Visa Inc.<br>Banken                                | 218,73  | 363,63 Mrd.     |
| JP Morgan Chas...<br>Banken                        | 127,07  | 345,29 Mrd.     |
| Broadcom Inc.<br>Halbleiter                        | 437,85  | 319,38 Mrd.     |

## Anlageansatz:

### MUSS:

#### KAUF

→ Aktien der größten 40 Marktkapitalisierten Werten mit folgenden **MUSS - Kriterien**

- 1) müssen ein positives EBIT aufweisen, sowie
- 2) muss ein EBIT Wachstum vorhanden sein, sowie
- 3) muss ein Umsatzwachstum vorhanden sein, sowie
- 4) muss ein positiver Konzernjahresüberschuss vorhanden sein.

#### VERKAUF

→ Die Positionen sollen langfristig gehalten werden. Mögliche schnelle Gewinne werden mitgenommen

#### GEWICHTUNG

→ Pro Titel max. 3% Portfoliowert. Immer 40 Titel im Portfolio.

### SOLL:

- Stop-Loss kann ab 10% Gewinn gesetzt werden
- Steigt ein Titel über 15%, soll dieser zu 33% verkauft werden
- Steigt der Titel um weitere 15%, sollen weitere 33% verkauft werden, usw.

### Vorteil für Sie:

- Intensive Analyse der im Portfolio enthaltenen Aktien
- Hoher Zeitaufwand pro Woche zur Analyse der Märkte und der Unternehmen per Analysetool



## Handelsidee:

### IDEE:

Dieses wikifolio soll einen Ansatz mittels Aktien hoher Marktkapitalisierung abdecken. Die Investitionsquote soll je nach Börsenlage zwischen ca. 80% bis 95% betragen. In besonderen Marktsituationen kann auch ein größerer Cashbestand gehalten werden. Pro Titel können ca. 3% des Portfoliowertes investiert werden.

### KAUF:

In diesem wikifolio sollen grundsätzlich die in der Regel 40 größten Aktien (weltweit) lt. Marktkapitalisierung gehandelt werden, welche zusätzlich:

- 1) ein positives EBIT aufweisen, sowie
- 2) ein EBIT Wachstum vorhanden ist, sowie
- 3) ein Umsatzwachstum vorhanden ist, sowie
- 4) über einen positiven Konzernjahresüberschuss verfügen.

Die Auswahl erfolgt in der Regel mittels Analysetool.

### VERKAUF:

Angestrebt wird, die Positionen zu halten und Gewinne laufen zu lassen. Sollte ein Titel nicht mehr den Anforderungen entsprechen wird dieser verkauft (auch bei möglichem Verlust) und durch einen neuen Titel ersetzt. Steigt ein Titel meiner Meinung nach überproportional stark, wird ein Stop-Loss gesetzt um Gewinne zu sichern.

KONTROLLE:

Die Kontrolle der Kennzahlen und der Zusammensetzung des Portfolios soll in der Regel über ein Analysetool quartalsweise erfolgen und wird bei Bedarf angepasst.

HALTEDAUER:

Die Haltedauer soll als langfristig definiert werden.

**Hier gelangen Sie zum wikifolio → [TOP 40 biggest companies world](#)**

## INFO's und ISIN Nummer unter:

© wikifolio Financial Technologies AG, wikifolio.com → [TOP 40 biggest companies world](#)

© Lang & Schwarz → [Lang & Schwarz TradeCenter](#)

© TeleTrader Software GmbH. → [CHART](#)

## BLAU im Text = Link zu weiteren Internetseiten

Bei Fragen wenden Sie sich jederzeit an mich →

[MAIL AN TRADERHARALD](#)

Hinweis auf Interessenkonflikte gemäß §34b WpHG (Deutschland) und gemäß §48f Abs. 5 BörseG (Österreich):

Der Autor ist in dem beschriebenen Wertpapier TOP 40 biggest companies world investiert.

## Weitere Zertifikate von TraderHarald:

**Erhältlich bei jeder Bank oder im Onlinehandel mit der jeweiligen ISIN Nummer**

**KGV - BUY <10 - SELL >15**

Weltweite Aktien mit einem niedrigen KGV und einer Div. Rd. von md. 2%

**Lithium Gold Silber (Mining) 99+**

3 Anlagethemen in einem zusammengefasst → Lithium / Gold / Silber

**Bitc-Block-Bren+Batt-Nano+Biotec**

4 Anlagethemen in einem zusammengefasst. →

Bitcoin + Blockchain + Batterie/Brennstoffzellen + Biotech/Nanotechnologie werden hier gehandelt

**DACH Future TOP 23**

11 Anlagethemen mit 23 Titel in einem Dachinvest zusammengefasst. →

Bitcoin / Blockchain / Biotech + Nanotech / Batterie + Brennstoffzellen / Cannabis / Gesundheit / Künstliche Intelligenz + Roboter / Lithium / Silber + Gold / TOP 500 + Weltweit /Wasser + Nahrungsmittel werden hier gehandelt

**Edelmetalle - LME - ÖL - Agrar**

4 Anlagethemen mit 20 Titel in einem Portfolio zusammengefasst. →

Rohstoffe wie Öl - Gold - Silber - Platin - Kaffee - Zucker - Kupfer oder Zink werden hier gehandelt

### Wichtiger/rechtlicher Hinweis:

- Angabe gemäß der Lizenzvereinbarungen zu den Veröffentlichungen von Musterdepots auf wikifolio.com: "Sollte der Lizenzgeber Finanzinstrumente, die im wikifolio-Musterdepot enthalten sind oder sein können, selbst handeln oder beabsichtigen zu handeln, hat er dies gegenüber der Gesellschaft unverzüglich bekanntzugeben und auf wikifolio.com zu veröffentlichen."

Das mache ich hiermit! Viele der hier investierten Titel halte ich persönlich in meinem privaten Aktiendepot oder beabsichtige diese in Zukunft zu kaufen. Den Lizenzvereinbarungen habe ich hiermit entsprochen.

- Die Wertpapiere die in den jeweiligen wikifolios gehandelt werden, werden durch meine persönliche, subjektive Meinung nach bestem Wissen und Gewissen ausgewählt.
- Eine Anlagedauer ab 5 Jahre wird empfohlen. Wenn Sie von meiner Idee des wikifolio überzeugt sind investieren Sie nicht Ihren vollen verfügbaren Betrag, sondern splitten diesen auf md. 3-5 Käufe! So können Sie durch den sogenannten cost average effect Ihr Risiko minimieren und beifallenden Kursen mehr Anteile zum gleichen Geld kaufen. In steigenden Märkten profitieren Sie danach überdurchschnittlich.
- Investieren Sie im Rahmen eines vernünftigen Money-Managements nur einen kleinen Teil Ihres verfügbaren Kapitals für diese ausgewählte Anlageform. Investieren Sie niemals hohe Summen die Ihnen schlaflose Nächte bereiten.
- Achtung! Börsenhandel beinhalten Risiken, die unter anderem zu einem Totalverlust des eingesetzten Kapitals führen können! Seien Sie sich dem bewusst! Eine Haftung für zukünftige entstandene Vermögensverluste wird hiermit ausdrücklich ausgeschlossen.

Viel Erfolg uns allen und nicht vergessen auch ich bin persönlich hier investiert!

## Was ist ein wikifolio

Ein wikifolio ist eine von einem Trader publizierte Handelsidee, die in einem dynamischen Musterportfolio dargestellt wird. Hierzu kann der jeweilige Trader Kommentare verfassen.

Finden sich unter anderem zehn Unterstützer für ein wikifolio, so kann die Handelsidee des Traders auch in einem Endlos-Indexzertifikat (wikifolio-Zertifikat) der Lang & Schwarz Aktiengesellschaft in Düsseldorf abgebildet werden.

Jedes wikifolio-Zertifikat hat eine eigene Wertpapierkennnummer (WKN) bzw. eine ISIN und ist an der Börse Stuttgart gelistet sowie über Lang & Schwarz außerbörslich handelbar. © <https://www.ls-tc.de/de/wikifolio>

Auf [wikifolio.com](http://wikifolio.com) können Privatanleger, aber auch Vermögensverwalter ihre Handelsidee als wikifolios veröffentlichen. Gibt es genügend Unterstützer die Interesse an der Handelsidee zeigen, kann diese in einem Endlos-Indexzertifikat (wikifolio-Zertifikat) der Lang & Schwarz Aktiengesellschaft in Düsseldorf abgebildet werden, in das Kapitalanleger direkt investieren können. Sie partizipieren dann an der Wertentwicklung.

Die Performancekennzahlen, alle Trades, das aktuelle fiktive Musterdepot und Kommentare der Trader sind jederzeit transparent und nachvollziehbar auf [wikifolio.com](http://wikifolio.com) zu sehen. © <https://www.ls-tc.de/de/wikifolio>